



S'engager  
pour ceux qui  
**S'ENGAGENT**

EN LIMOUSIN

RAPPORT D'ENGAGEMENT 2018

**FRANCE ACTIVE**

*Les entrepreneurs engagés*

**LIMOUSIN**

# S'engager pour ceux qui S'ENGAGENT



**NADINE NADAUD**  
Présidente de France Active Limousin

30 ans après sa création, France Active se réinvente pour tenir compte de l'évolution sociétale et confirme sa volonté d'intervenir dans une économie plus solidaire et plus inclusive.

Le lien avec les associations territoriales se renforcent à travers l'adoption d'une charte de réseau où nos valeurs sont réaffirmées afin d'appréhender ensemble les enjeux de notre écosystème.

Le déploiement de la nouvelle offre de service nous implique une refonte complète de nos modalités d'interventions et ouvre le champ des possibles pour accompagner, financer et mettre en réseau les entrepreneurs engagés de nos territoires.

France Active Limousin est un acteur incontournable de l'accompagnement au financement en s'appuyant sur le dispositif "Entreprendre, la région à vos côtés".

La constitution de groupements départementaux réunissant les acteurs de la création favorise l'émergence d'un parcours simplifié pour les porteurs de projet.

Ces excellents résultats sont réalisables grâce à une équipe salariée active et mobilisée pour le développement économique de nos territoires et la promotion de l'économie sociale et solidaire.

2019 s'ouvre avec de nouvelles perspectives au niveau local mais aussi à l'échelle de la région Nouvelle-Aquitaine.



## S'engager pour répondre aux grands défis de notre société

**Développer l'économie,**  
notamment pour la création d'emploi  
dans les territoires les plus fragiles et en  
faveur des publics prioritaires

**Accompagner  
la transition énergétique  
et environnementale,**  
dans un monde en pleine  
crise climatique

**Faciliter la création  
d'entreprises engagées**  
dans un contexte administratif  
et financier complexe



# Nos missions pour répondre à ces défis

**Permettre** aux entrepreneurs de s'engager dans des projets à fort impact positif pour la société.



**Financer**  
les engagements  
dans leur diversité



**Accélérer** la réussite  
des entrepreneurs  
et projets engagés



**Amplifier** les impacts  
de projets au  
service de la société



**Transformer** la société  
via le développement  
d'une économie inclusive  
et durable

## LE PACTE FRANCE ACTIVE, DES SOLUTIONS À CHAQUE ÉTAPE D'UN PROJET

### LE PACTE ÉMERGENCE

**formaliser** un projet  
pour le faire grandir

### LE PACTE CRÉATION

**crédibiliser,  
sécuriser et financer**  
le démarrage d'un  
projet

### LE PACTE DÉVELOPPEMENT

**pérenniser un projet**  
et en faire naître  
de nouveaux

### LE PACTE TRANSFORMATION

**changer d'échelle,**  
structurer, financer  
un projet d'évolution

### LE PACTE RELANCE

**offrir un second  
souffle à un projet  
entrepreneurial**

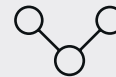
## 3 expertises pour accompagner les entrepreneurs engagés



**Le conseil :**  
bâtir une stratégie  
financière



**Le financement :**  
en fonction  
du projet



**La connexion :**  
accéder à un  
réseau qualifié

## 3 structures de soutien

**Accompagner**  
l'engagement avec

**FRANCE ACTIVE**  
*Les entrepreneurs engagés*

GARANTIE

**Intensifier**  
l'engagement avec

**FRANCE ACTIVE**  
*Les entrepreneurs engagés*

FINANCEMENT

**Pérenniser**  
l'engagement avec

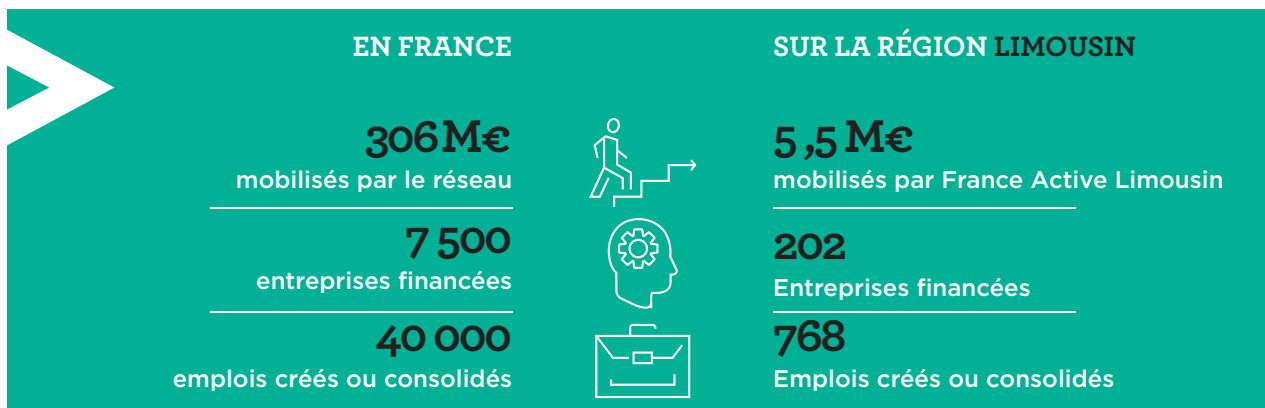
**FRANCE ACTIVE**  
*Les entrepreneurs engagés*

INVESTISSEMENT

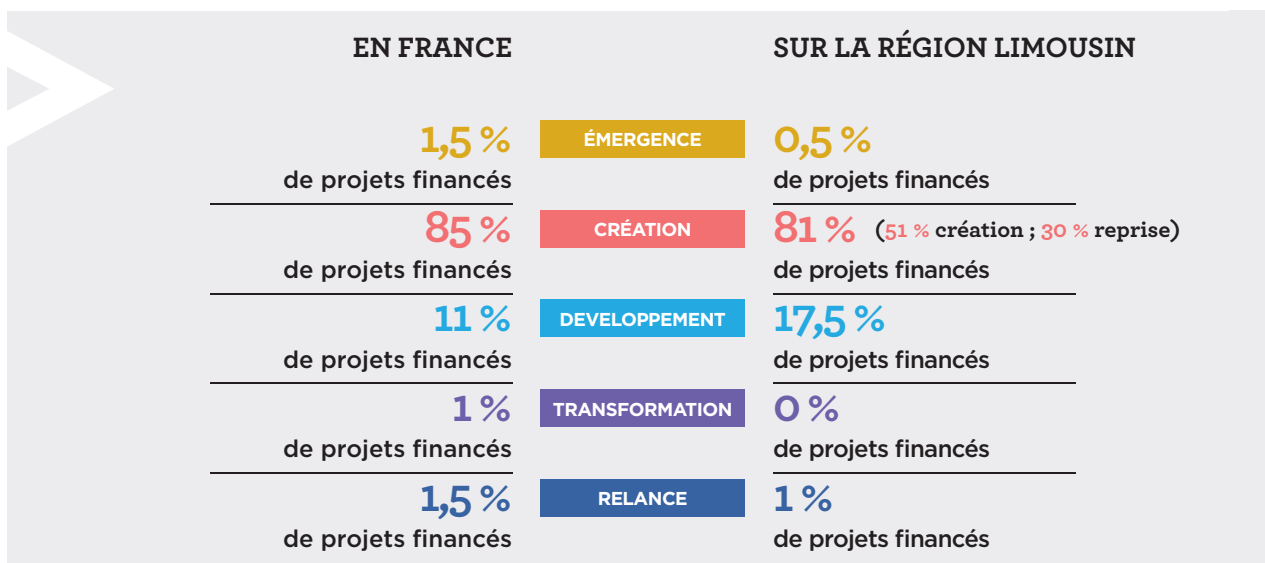
# RÉSULTAT 2018

## NOTRE IMPACT POSITIF

### LES ESSENTIELS



### L'ACCOMPAGNEMENT





## SOUTENIR TOUS LES ENTREPRENEURS



**70 %**

des entrepreneurs soutenus  
étaient demandeurs d'emploi

**50 %**

entreprennent dans les territoires  
fragiles (quartiers et ruraux)

**49 %**

des entrepreneurs sont des femmes

**11%**

avaient moins de 26 ans  
lors de l'accompagnement



## S'ENGAGER DES LE DÉBUT POUR LES ENTREPRENEURS



**6**

bénéficiaires du DLA

**10**

bénéficiaires du Cap 'Jeune

**1**

bénéficiaire du Fonds  
de Confiance



# INTRODUCTION

## LE PACTE FRANCE ACTIVE

### Présent à chaque étape de vie

Réussir la création et la préservation de 768 emplois à travers le soutien de 202 projets, c'est le résultat d'un accompagnement personnalisé d'entrepreneurs désireux de s'en gager. Pour France Active Limousin, cela consiste à mobiliser pour cet accompagnement trois dimensions complémentaires :

➤ **Conseiller** l'entrepreneur, c'est le challenger sur son projet, évaluer finement ses besoins et poser les risques financiers. Le positionnement est-il pertinent ? Le modèle économique est-il viable ? Quels sont les arguments les plus déterminants pour présenter son dossier à la banque ? Des questions parmi tant d'autres qui permettent de sécuriser le projet et d'assurer sa réussite dans le temps.

➤ **Financer**, un savoir-faire qui repose en premier lieu sur l'identification des financements les plus adaptés. En fonction de la nature, du contexte et de l'avancement du projet, cela peut se traduire par des prêts, des primes, des garanties de prêts, ou des investissements en fonds propres.

➤ **Connecter**, c'est permettre à l'entrepreneur d'accéder à un réseau unique d'acteurs économiques et financiers.

Cette mission, nous la menons au plus près des entrepreneurs. Nos 6 points d'accueil et nos partenariats avec les autres acteurs de l'entrepreneuriat nous permettent d'être présents dans les territoires ruraux comme dans les quartiers de notre Limousin.



# S'ENGAGER POUR L'ÉMERGENCE DES ENTREPRENEURS SOCIAUX DE DEMAIN

*L'émergence, c'est cette période avant la phase de création, dans laquelle l'entrepreneur cherche à tester et démontrer que son modèle est pertinent.*

*Chez France Active Limousin, nous avons choisi d'initier nous-même des projets basés sur l'innovation sociale à travers l'expérimentation d'une Fabrique à Initiatives.*

## POINT DE VUE



*300 caractères lore maxim  
facestrum evellent, volorpo riossum  
con ped everum estibus ciderepero  
et aut qui id quam nonet renis  
dolore, voloresto eum haritinvel  
odio venihictatus discit postem  
et aliquae. Henihictatia velentium  
fugia velias venes et quae sae  
numquibus arumquae. Ebit que  
simus, sectatus*



**JANE DOE**

Directrice xxx  
xxx

Dans le cadre d'un appel à projets « Territoires d'innovation sociale » lancé par le Conseil Départemental de la Creuse, France Active Limousin a été retenue pour développer cette Fabrique à Initiatives sur le territoire d'expérimentation de l'agglomération du Grand Guéret.

Le but est de détecter les besoins socio-économiques du territoire en mettant en relation l'ensemble des acteurs afin d'innover dans des réponses entrepreneuriales pérennes. C'est à partir d'un diagnostic territorial, d'interactions entre différents acteurs de l'économie sociale et solidaire, des collectivités locales et des acteurs économiques, que des besoins sociaux, environnementaux ou économiques se font ressentir. De ce processus, naissent de nouvelles opportunités de création d'entreprises sociales et durables sur notre territoire. La Fabrique à Initiatives intervient donc dans la création d'un écosystème hétérogène d'acteurs qui débouche sur la réalisation d'une étude de faisabilité du projet retenu. Elle confiera par la suite son travail à un porteur de projet qu'elle aura recherché et jugé apte à le déployer. En résumé, la Fabrique à Initiatives est un générateur de nouvelles activités de l'Économie Sociale et Solidaire construites pour répondre à des besoins socio-économiques non pourvu sur le territoire.

## POINT DE VUE



*Le projet de Fabrique à Initiatives a été initié suite à une réflexion entre la Communauté d'agglomération du Grand Guéret et France Active Limousin. Des idées de projet ont émergé (Recyclothèque, Groupement itinérant des professionnels de santé...).*

*Il s'agit désormais de concrétiser ces actions qui ont vocation à se développer au niveau départemental.*



**ARMELLE MARTIN**

Vice-Présidente de l'Agglomération en charge des pôles de santé, de l'action sociale et de l'insertion locale par l'économie



# S'ENGAGER POUR CEUX QUI DÉMARRENT LEUR ACTIVITÉ

*Pour ceux qui se lancent dans la création ou la reprise d'une activité, nous sommes à leurs côtés pour sécuriser leur projet financier. Un appui qui permet bien souvent l'obtention d'une garantie d'emprunt bancaire, un moyen d'avoir accès à un financement bancaire.*



**Les premiers pas dans la création de son entreprise méritent bien un accompagnement spécifique. Convaincus que l'engagement des entrepreneurs nécessite un soutien dédié, nous concentrons nos efforts sur ceux qui en ont le plus besoin.**

C'est le cas des entrepreneurs qui créent leur propre emploi, qui s'implantent dans les territoires les plus fragiles (quartiers et zones rurales) et qui recherchent un impact social ou environnemental positif, en agissant pour leur territoire. Nous sommes aussi attentifs à ceux qui développent une place importante à l'expression démocratique au sein de leur structure (association, coopérative...) ou qui envisagent de générer un ou plusieurs emplois grâce à leur projet.

À ces entrepreneurs engagés, nous proposons des solutions de garantie pour obtenir un prêt bancaire : en garantissant la banque jusqu'à 65 % du montant du prêt en cas de défaillance de leur entreprise. Nous proposons également un coup de pouce supplémentaire aux femmes demandeuses d'emplois, aux publics fragilisés (demandeurs d'emploi longue durée, bénéficiaires des minima sociaux, jeunes, personnes en situation de handicap) et à ceux qui entreprennent dans les quartiers ou ZRR, en mobilisant une garantie qui couvre jusqu'à 80 % du montant du prêt bancaire. Nous travaillons à limiter ou exclure la prise de cautions personnelles par les banques pour permettre à ces créateurs de démarrer bien protégés. Pour nombre d'entrepreneurs, nous proposons aussi des solutions de prêts (prêts participatifs, prêts personnels à taux Zéro) ou d'apports associatifs à même de financer investissements et besoin en fonds de roulement. Le conseil et la mise en réseau sont par ailleurs déterminants pour accélérer la réussite de ces entrepreneurs.

## En chiffres



**83%**

des entreprises financées en création sont toujours en activité au bout de trois ans contre 72 % en moyenne au niveau national



**70%**

des entrepreneurs accompagnés par France Active Limousin étaient demandeurs d'emplois



# S'ENGAGER POUR CEUX QUI DÉVELOPPENT LEUR AMBITION

*Poursuivre son projet dans la durée et en réaliser de nouveaux impliquent de faire les bons choix. C'est notre rôle que de soutenir ces entrepreneurs en phase de développement.*

**Le Pacte Développement est dédié aux structures dont l'activité est en croissance ou en consolidation.**

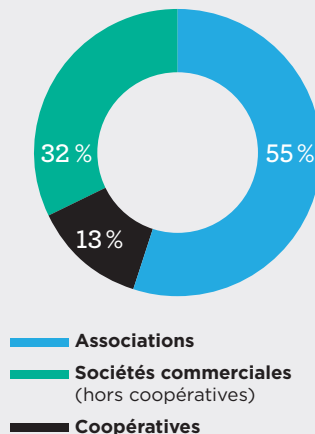
Notre accompagnement vise les entreprises qui recherchent un impact social ou environnemental positif, qui agissent pour notre territoire, ou qui donne une place importante à l'expression citoyenne au sein de leur structure. Un des points que nous favorisons : la création et la consolidation d'emplois.

Nous leur proposons notamment des solutions financières adaptées ainsi qu'un bilan de leur structure (activité et positionnement, équipe et gouvernance, résultats économiques et financiers, impact...). Nous avons accompagné 21 associations en développement sur notre territoire afin de leur donner les moyens de poursuivre en toute sérénité leur projet.

Les garanties bancaires et/ou les prêts que nous proposons s'articulent ici avec les financements d'autres acteurs, les banques en particulier, favorisant un plan de financement sûr et durable. L'entrepreneur bénéficie

alors d'une stratégie de financement adaptée à sa structure. C'est pour lui le moyen d'effectuer de nouveaux investissements ou de renforcer sa trésorerie. Nos partenariats avec les acteurs bancaires et les autres structures de l'entrepreneuriat sont particulièrement mobilisés au bénéfice de ces entrepreneurs pleinement engagés dans notre territoire.

Selon le type d'entreprise



# S'ENGAGER POUR CEUX QUI CHANGENT D'ÉCHELLE

*La transformation d'une entreprise, c'est un pari que nous ne prenons pas à la légère. Pour les acteurs de l'utilité sociale qui veulent changer d'échelle, notre soutien est ici sur mesure.*

## POINT DE VUE



*Après avoir réalisé une analyse globale de la situation d'une structure de l'ESS, le DLA intervient dans l'orientation vers les bons interlocuteurs et dans la mise en place d'une intervention complémentaire d'un expert. « L'enjeu majeur de ces structures est de définir un projet global commun et de se mettre d'accord sur le processus de rapprochement. Aujourd'hui, ces nouvelles associations que nous accompagnons sont confrontées à l'adaptation de leur organisation du travail et la redéfinition des modalités de travail. Chacune des personnes impliquées dans le projet doit retrouver sa place et retisser des liens pour mener à bien ses missions. »*



**MARIEN BERGHE**

Chargé de mission DLA Régional

### **Croissance rapide, diversification, fusion, essaimage... Les raisons qui conduisent un entrepreneur à se transformer sont multiples.**

Pour ceux qui placent l'utilité sociale au cœur de leur projet, notre action repose là aussi sur notre accompagnement en trois dimensions. Nous sommes là pour construire une stratégie financière ajustée et mobiliser les financements adaptés pour ces entrepreneurs pleinement engagés. Notre connexion avec les acteurs de notre territoire nous permet de les mettre en relation avec des experts et des entrepreneurs confrontés aux mêmes problématiques.

Emprunts, fonds propres, financements moyens ou long terme, garanties de prêts bancaires, sont autant de leviers à même d'assurer le changement d'échelle attendu. Nous travaillons ici avec des co-investisseurs lors de la levée de fonds, en veillant à préserver l'intérêt et le projet social de leur projet. Nous avons ainsi mobilisé 832 000 euros d'épargne solidaire pour ces projets à dimension sociale et solidaire. Notre expérience nous

conduit à orienter ces entrepreneurs vers d'autres entrepreneurs accompagnés par France Active dans leur projet de transformation sur notre territoire ou la France entière. C'est une des forces de notre mouvement associatif. Dans ce cadre, le montant du financement peut être important.

C'est le cas pour la SARL Porcelaine Arquie implantée à Limoges pour qui nous avons investi 170 000 euros en prêt participatif.



# S'ENGAGER POUR CEUX QUI VEULENT, RELANCER LEUR ACTIVITÉ

*Parce que la vie d'une entreprise a besoin parfois d'un nouveau souffle, cette année encore nous avons accompagné quelques entreprises dans leur phase de relance.*

**Notre mission sociale et sociétale nous amène à cibler l'accompagnement d'entreprises qui ressentent le besoin de prendre un nouveau départ. Il s'oriente principalement vers les entreprises en recherche d'utilité sociale.**

Nous savons que pour relancer une activité, il convient de prendre du temps et d'y consacrer des moyens adaptés. Avec un regard expert et bienveillant, nous proposons un état des lieux complet du plan de relance portant sur ses aspects économiques, financiers, humains et organisationnels, avec ses points forts et ses points de vigilance.

Vient ensuite la mise en place d'une stratégie de financement adaptée aux besoins de la structure pour effectuer de nouveaux investissements ou pour renforcer la trésorerie par exemple. Nous apportons par ailleurs un appui pour mobiliser les financeurs et renouer une relation de confiance avec les partenaires financiers de l'entrepreneur, notamment sa banque. Pour certaines structures, nous pouvons mettre en place un Dispositif Local d'Accompagnement (DLA). Son principe repose d'abord sur un diagnostic du projet de relance de l'entreprise et sur des problématiques spécifiques : modèle économique, gouvernance, gestion des ressources humaines, etc. Bien souvent, nous mobilisons un expert pour accompagner l'entrepreneur dans toute cette démarche. En 2018, nous avons ainsi proposé un DLA à 6 structures que nous proposons aussi aux associations en phase de développement ou de transformation.



## En chiffres



**81%**

des entreprises financées en création sont toujours en activité au bout de trois ans contre 72% en moyenne au niveau national



**90%**

des entrepreneurs accompagnés par France Active xxx étaient demandeurs d'emplois

PORTRAIT

REV'LIM

# UNE ENTREPRISE INNOVANTE

**NICOLAS TROUBAT**

Président de la SAS REV'LIM

et

**NICOLAS VIANDE,**

Directeur Général



À compter de 2020,  
Rev'Lim souhaite  
étendre son activité  
sur le Massif Central.



En Chiffres



**55 K€**  
empruntés



**7**  
emplois créés



**26 600 €**  
d'aides spécifiques de la  
Région Nouvelle-Aquitaine  
(embauche d'un cadre  
commercial)

**48 000 €**  
d'aides à l'amorçage



**Après deux années au sein de l'incubateur technologique du Limousin, Nicolas Troubat crée en 2013 l'entreprise Rev'Lim (« Rev » pour Retarder les Effets du Vieillissement).**

Il est rejoint en 2017 par Nicolas Viande, directeur général. L'entreprise est domiciliée à Limoges, au sein de la technopole d'Ester.

*« Rev'Lim est une entreprise innovante qui a pour objet la prévention de la perte d'autonomie des personnes fragilisées par le vieillissement, le handicap ou la maladie. Notre entreprise exploite le principe de double entraînement physique et cognitif simultané. »*

Après plusieurs années de conception et cinq prototypes, le vélo-cognitif est disponible début 2017. C'est un vélo semi-allongé, motorisé, surmonté d'une tablette tactile de grande taille permettant la pratique de la double tâche. L'appareil est destiné à la vente ou la location pour des structures accueillant des personnes fragilisées. Rev'Lim propose également des services associés de formation et d'animation en mettant un point d'honneur au maintien du lien social et au plaisir de la pratique.

Avec la volonté de soutenir les *« entrepreneurs engagés »*, France Active Limousin s'est porté garant auprès du Crédit Agricole afin de favoriser l'octroi d'un prêt bancaire nécessaire à la fabrication de vélos. *« Cette aide nous a permis de financer un stock de vélos et de lancer Rev'Lim dans la commercialisation de ces derniers. La conception et la totalité de la production du vélo cognitif sont réalisées sur le territoire du Limousin et l'assemblage est assuré dans nos locaux. »*

Les années 2017 et 2018 marquent un réel tournant dans l'activité de Rev'Lim. Le chiffre d'affaires est doublé et trois nouveaux postes d'animation sont créés sur la Nouvelle-Aquitaine pour répondre à la demande. L'entreprise compte ainsi aujourd'hui 7 salariés.

*« À compter de 2020, Rev'Lim souhaite étendre son activité sur le Massif Central. Nous travaillons également sur l'amorçage d'une levée de fonds au niveau national avec un objectif d'embauche d'une centaine de personnes à 8 ans. »*



### FOCUS sur un dispositif

#### XXX

- Un accueil et une orientation par des points relais
- Un appui amont sur le montage du projet
- Un appui financier
- Un suivi les 3 premières années de l'activité

## POINT DE VUE

### ENTREPRENDRE, LA RÉGION À VOS CÔTÉS



*La Région affirme une politique volontariste en matière d'accompagnement à la création et reprise d'entreprises avec la mise en place du dispositif régional "Entreprendre, la Région à vos côtés" et alloue un budget de 18 millions d'euros sur 3 ans. Impulsé en janvier 2018 par la Région Nouvelle-Aquitaine, il accompagne tout porteur et porteuse de projet du territoire en lui proposant un parcours personnalisé et adapté à ses besoins mixant conseil amont, formation, financement et conseil aval. Il repose sur un réseau de partenaires spécialisés, tels que France Active Limousin, partenaire essentiel en matière d'accompagnement financier. En effet, il épaulé le futur chef / la future cheffe d'entreprise et fait le relai entre la préparation du plan d'affaires en amont et la phase de recherche de financements, et assure ensuite un suivi d'entreprise.*



#### MARINA LORTHOLARY-RUIZ

Responsable service Économie Territoriale de la Région Nouvelle-Aquitaine

PORTRAIT

# BIJOUTERIE BOURJON L'ATELIER CRÉATIONS

## MME BOURJON

Présidente de la SASU  
BOURJON L'ATELIER CREATIONS

« La mise en relation entre les différentes structures a été primordiale dans l'accompagnement de mon projet. »

### En Chiffres



20 000 €  
empruntés



1  
emplois créés

**Emilie Bourjon a repris sous forme de SASU une partie de l'entreprise de bijouterie que ses parents exploitaient depuis 1978 à Guéret.** Salariée dans

la structure depuis 2000, et suite à leur départ à la retraite, elle a souhaité reprendre une partie de l'activité en se spécialisant sur la réparation, la création de bijoux en perle de Murano et la vente de marques spécifiques.

« La Chambre des Métiers de la Creuse m'a orientée vers France Active Limousin pour bénéficier d'une garantie bancaire. J'ai ainsi obtenu un prêt de 20 000 euros auprès de la Caisse d'Epargne d'Auvergne et du Limousin me permettant de financer la reprise du fonds de commerce. L'accompagnement de France Active Limousin s'est également traduit par la visite de la boutique et la présentation de mon projet devant un comité d'engagement composé de professionnels de la création d'entreprise ».

Emilie Bourjon a débuté son activité en septembre 2018. La boutique est ouverte le jeudi et samedi matin et vendredi toute la journée pour l'accueil des clients ; le reste du temps est consacré à la fabrication de bijoux et aux prestations de réparation.



## POINT DE VUE

### L'ASSOCIATION **EGEE** CORRÈZE



« Notre association, présente en Corrèze depuis 12 ans, intervient en soutien à l'éducation, l'accompagnement à l'emploi et la création d'entreprise. Elle compte aujourd'hui 29 bénévoles retraités partageant la même passion de transmettre. Nous accompagnons notamment les jeunes chefs d'entreprise dans les 3 premières années de leur activité. EGEE Corrèze est membre du comité d'engagement de France Active Limousin depuis une dizaine d'années. Cette participation nous permet de maintenir le lien avec les acteurs locaux et de détecter les futurs entrepreneurs à suivre. Nous accompagnons une douzaine de créateurs par an sur le département. »



**GÉRARD JEANJEAN**

Délégué départemental  
EGEE Corrèze

## PORTRAIT

# ASSOCIATION KAYAK CLUB TULLISTE



L'accompagnement nous a permis de construire des outils de gestion adaptés.



### En Chiffres



**45 K€**  
empruntés



**2,6**  
emplois créés



**30 K€**  
de Contrat d'Apport  
Associatif

### **ALIX HAULOT**

directrice de l'association  
Kayak Club Tulliste

**Créée en 1967, l'association Kayak Club Tulliste a pour but la pratique des activités de plein air. Historiquement club de canoë-kayak, l'association a depuis élargi ses activités vers la valorisation du pays et s'est ainsi vue attribuer par le département le label « Station Sports Nature ». Elle décline ses activités à travers le club et l'école de sport, des actions éducatives et socio-éducatives et touristique. « En 2018, nous avons eu l'opportunité de reprendre l'activité de téléski nautique/wakeboard installée au lac de Seilhac. Nous sommes ainsi installés physiquement sur un spot touristique et profitons de l'attrait du lac pour proposer en un seul site l'ensemble de nos activités (pédalo, canoë, VTT, tir à l'arc...) ». C'est dans le cadre de ce développement que France Active Limousin a été sollicitée en garantie sur le prêt bancaire et pour un Contrat d'Apport Associatif. L'association continue également des animations ponctuelles, sur les marchés de pays notamment. Elle compte aujourd'hui deux salariés à temps plein et recrute 1,5 ETP supplémentaires sur la période estivale.**

# Nous accompagnons LES ENTREPRENEURS *pour bâtir une société plus solidaire*

France Active permet à chaque entrepreneur de s'investir dans un projet porteur d'impact positif. Créer son activité et s'engager sur son territoire, donner du sens à son projet et transformer la société : c'est le pari des entrepreneurs engagés

Au plus près de leurs besoins, France Active et ses 42 associations territoriales les conseillent sur leur projet de financement et leur donnent accès à un réseau unique d'acteurs économiques et sociaux.

Avec ses 3 sociétés financières, France Active garantit et finance chaque année les projets de plus de 7 500 entrepreneurs.

*Chaque jour, France Active travaille à développer une économie plus inclusive et plus durable.*

## FRANCE ACTIVE EN CHIFFRES

7 500

projets financés

35 000 €

de financements  
mobilisés  
par projet en moyenne

4 entreprises sur 5  
passent le cap des 3 ans

130 points d'accueil  
partout en France



### France Active Limousin

2, rue Fitz James  
87 000 Limoges  
Tel : 05 55 33 10 67

**Permanences** à Brive, Tulle, Guéret,  
La Souterraine et St Junien

[accueil@franceactive-limousin.org](mailto:accueil@franceactive-limousin.org)

[franceactive.org](http://franceactive.org)    