



Rapport d'activité 2025

FRANCEACTIVE

Les entrepreneurs engagés

LOIRE



**Oui,
les “lendemains désirables”
sont possibles.
Et c’est le moment
de le prouver.**

Chantal David
Présidente de France Active Loire

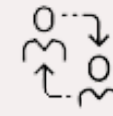
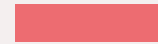
Dans un contexte budgétaire contraint et marqué par des tentations de repli, France Active Loire est restée pleinement mobilisée en 2025 pour soutenir les entrepreneurs engagés dans les transitions sociales et environnementales. Grâce à l’implication de notre équipe et au soutien de nos partenaires, 110 projets ont été accompagnés, contribuant à sécuriser plus de 750 emplois sur le territoire.

En début d’année 2025, j’ai accepté le mandat que m’ont confié nos administrateurs pour animer et coordonner les actions de notre belle association. Dans un environnement régional bousculé, des tensions sur la renégociation de conventions ont limité un temps nos capacités d’intervention et mis à l’épreuve notre organisation. Nous avons su réagir, nous adapter et relancer notre dynamique. Cette période renforce notre détermination à consolider durablement notre modèle au service d’une économie plus solidaire, inclusive et durable.

Vous, entrepreneurs et dirigeants de l’Économie sociale et solidaire, vous pouvez compter sur France Active Loire pour vous soutenir, et **nous**, bénévoles et salariés de France Active Loire, faisons le pari de la coopération, de la mise en commun des expériences et des bonnes volontés pour faire mouvement, amplifier notre impact et identifier les leviers de soutien les plus efficaces pour **vous**.

Année après année, nous ne lâchons pas la barre. Malgré des vents contraires, nous restons fidèles à notre cap et à l’espoir de « lendemains désirables » porté par Claude Alphandéry, créateur de France Active, inventeur de la garantie bancaire et infatigable promoteur de l’Économie Sociale et Solidaire.

CHIFFRES CLES



110

entreprises et associations
financées et accompagnées



2.2 M€

investis



751

emplois créés ou consolidés (ETP)

2025

Pour développer une économie plus solidaire et durable, nous poursuivons trois missions

Depuis plus de 40 ans, France Active agit, au cœur des territoires et aux côtés des entrepreneur-es les plus fragiles comme des structures les plus engagées.

Notre action se concentre autour de 3 grandes missions.

PROTÉGER LES PARCOURS DES ENTREPRENEUR-ES

Permettre aux entrepreneur-es de se lancer et de développer leur projet en limitant leurs risques, tel est le rôle de France Active. Comment ? à travers la garantie bancaire et un accompagnement au plus près de leurs besoins pour favoriser la pérennité des projets.

ENCOURAGER L'INVESTISSEMENT SOLIDAIRE

Dans un contexte économique tendu où les financements se tarissent et les besoins des bénéficiaires augmentent, France Active est aux côtés des associations et des structures de l'ESS pour leur permettre d'investir et de développer leur utilité sociale et écologique.

RENFORCER L'ENGAGEMENT SOCIAL ET ENVIRONNEMENTAL

France Active encourage les entrepreneur-es à aller plus loin dans leur engagement notamment à travers les 5 piliers que sont l'emploi, le territoire, la gouvernance, le lien social et l'écologie.



Donner les moyens d'agir : l'accompagnement sur-mesure de France Active

L'équipe salariée de France Active Loire s'engage auprès des entrepreneur-es pour leur donner les moyens de créer leur structure et de la développer à travers 4 grands axes.

RENFORCER LEUR STRATÉGIE

pour permettre à chaque entrepreneur-e de construire et structurer la stratégie financière de son projet en prenant en compte les dimensions économiques, sociales et écologiques afin de le rendre solide et pérenne.

ACCÉDER AU CRÉDIT BANCAIRE

en se portant garant pour l'entrepreneur-e auprès de sa banque, France Active permet de réunir les conditions nécessaires pour que les banques acceptent de financer son projet avec des taux et des échéances qui lui sont favorables.

FINANCER LEUR PROJET

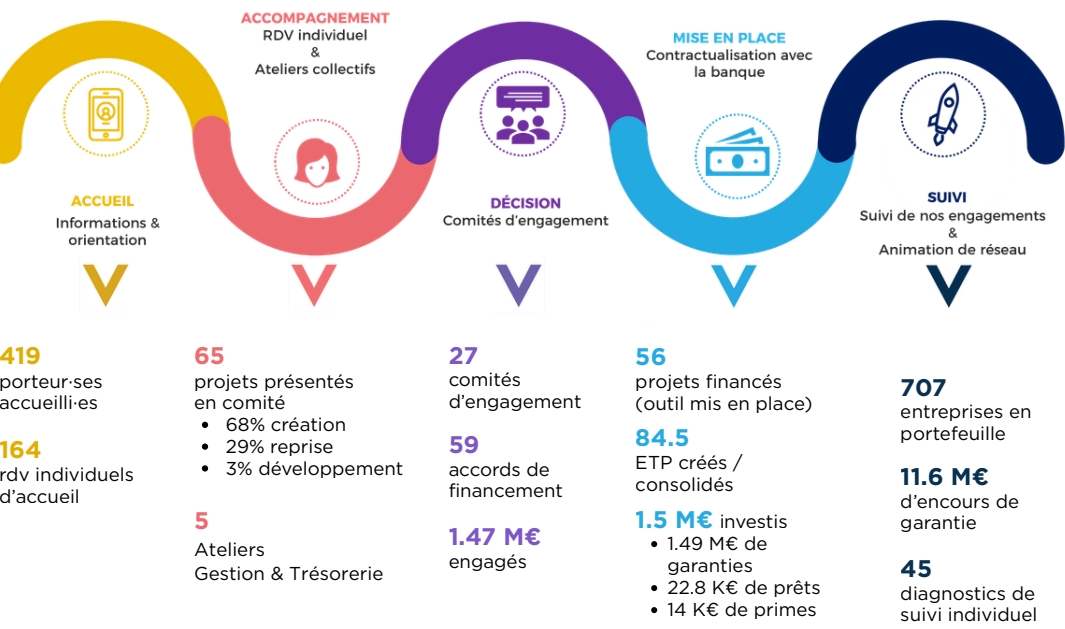
pour permettre à l'entrepreneur-e de démarrer et de voir grandir son projet afin d'accroître son utilité sociale et écologique.

DÉVELOPPER L'IMPACT ET LES COOPÉRATIONS

en mettant en lien les entrepreneur-es entre eux-elles et avec un environnement de partenaires pour élargir leur réseau relationnel et leur horizon de réflexion.

Financement de la création et reprise d'entreprises

Nous défendons un entrepreneuriat qui place l'inclusion au cœur de son action. C'est pourquoi nous soutenons toutes les personnes qui ont besoin d'un appui pour accéder au financement bancaire professionnel. Issues de territoires fragiles ou en situation de précarité, nous les accompagnons dans leur projet de création ou reprise d'entreprise.



56
Entreprises financées

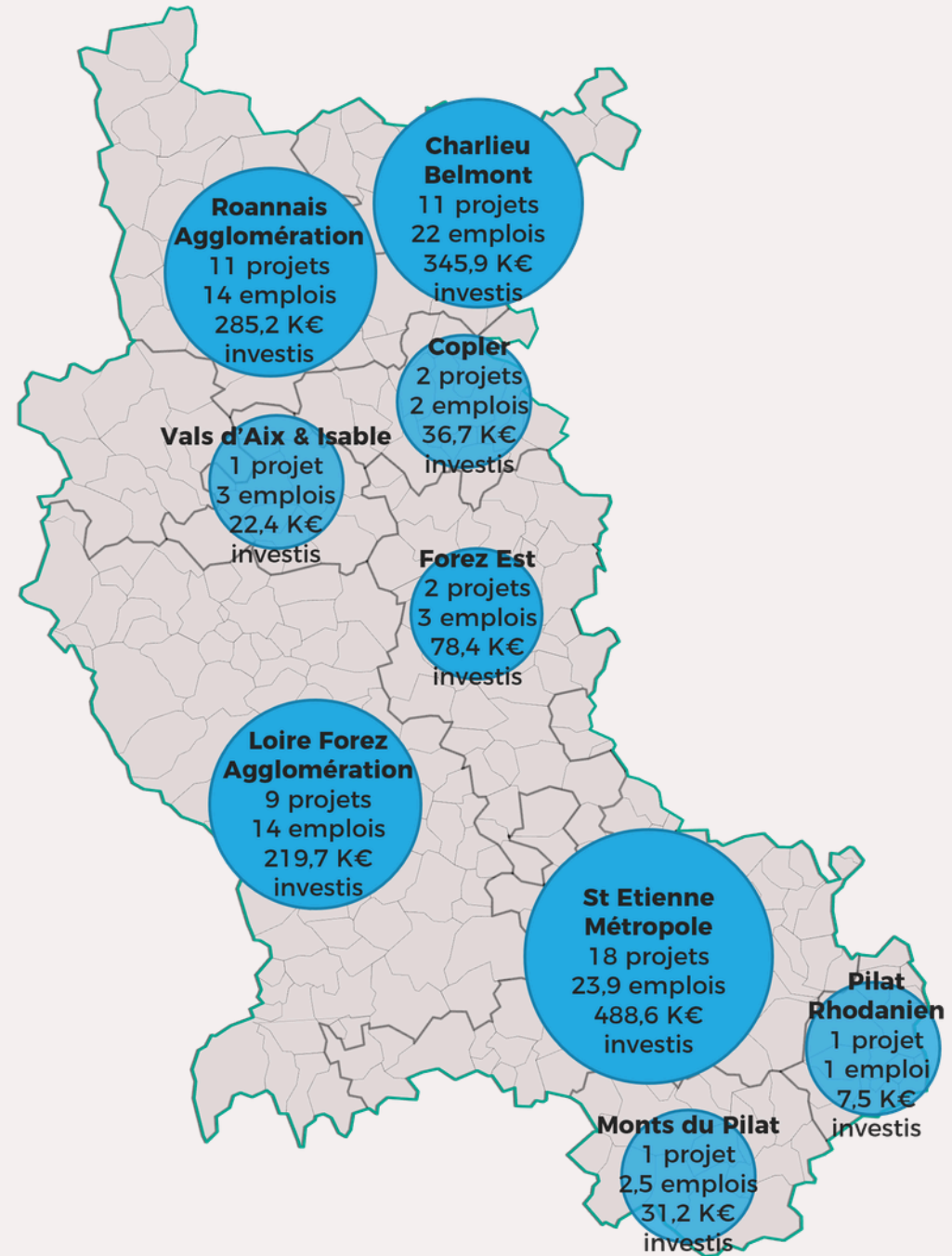
84%
De sociétés

29%
Implantées en zones prioritaires

80%
Taux de pérennité à 3 ans

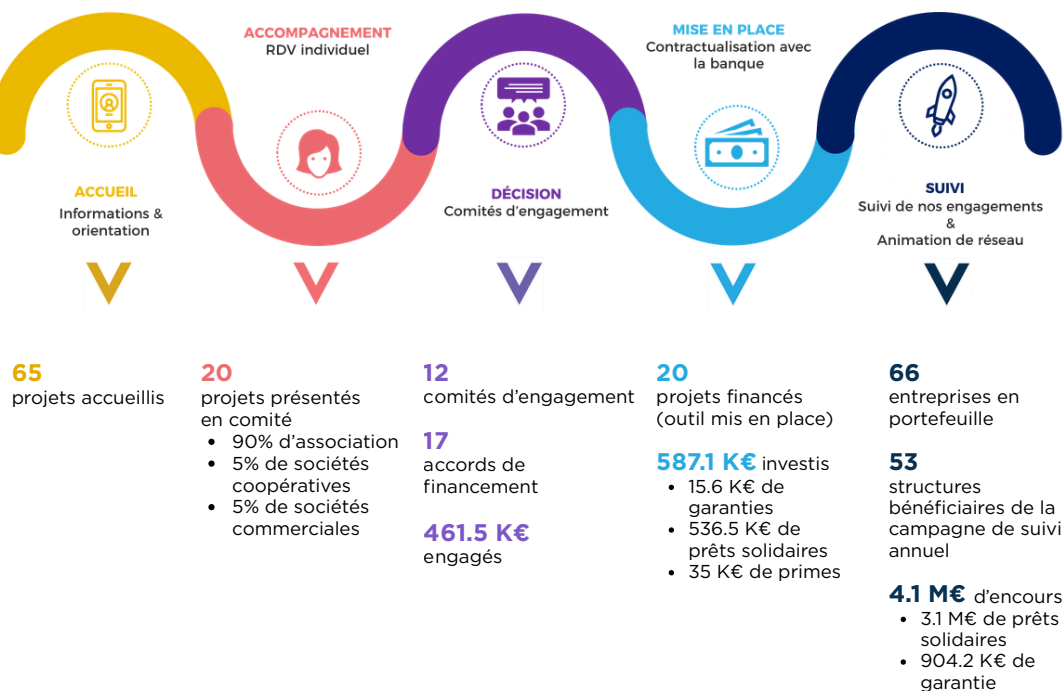
2.05 M€
De prêts bancaires garantis

64.8 K€
Plan de financement moyen



Financement des structures de l'économie sociale et solidaire

Nous mobilisons différents outils de financement et d'accompagnement pour permettre aux structures de l'économie sociale et solidaire de faire grandir leurs projets et d'élargir leurs impacts. Nous les accompagnons tout au long du parcours, les aidons à mobiliser les financements nécessaires et encourageons les connexions avec les acteurs du territoire.



20

Structures financées

53

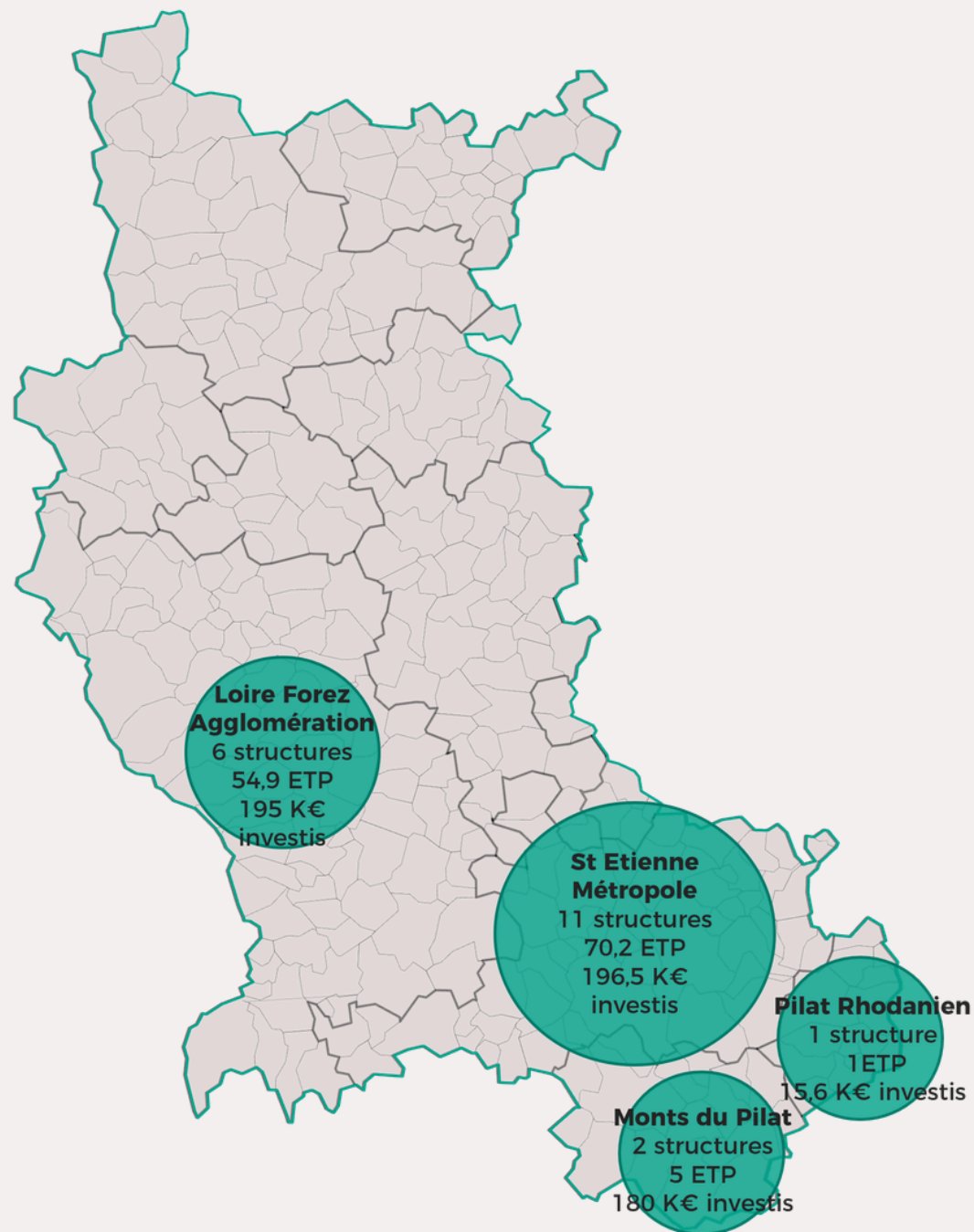
Structures suivies en 2025

130.7

Emplois impactés (ETP)

587.1 K€

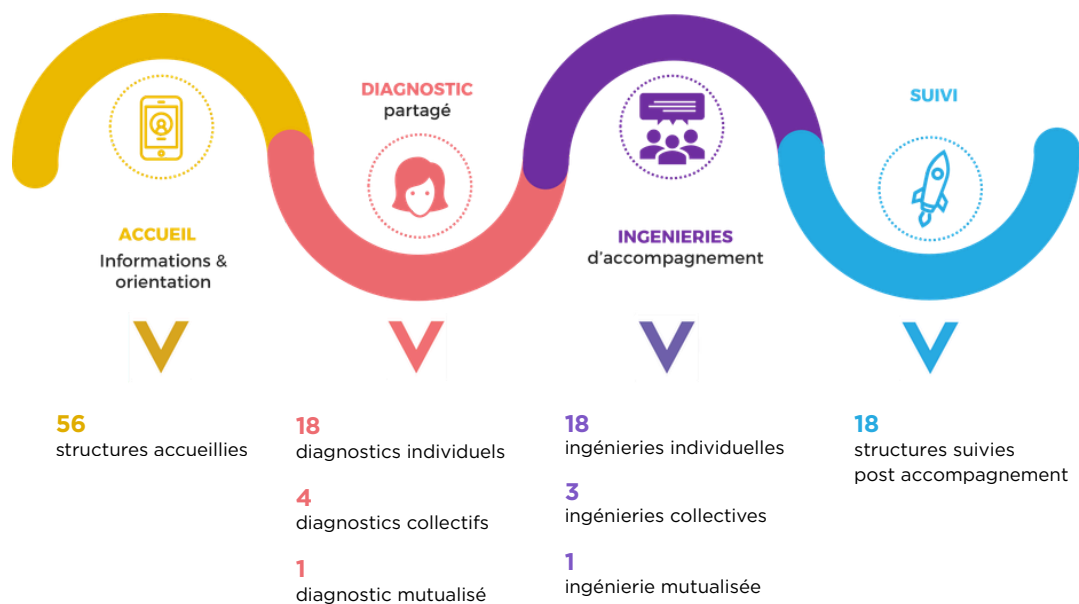
investis



Dispositif Local d'Accompagnement

Porté par France Active Loire depuis 2020 sur le département, le DLA accompagne gratuitement les structures d'utilité sociale dans le développement de leurs emplois et de leurs projets.

C'est un accompagnement en 2 étapes : un travail de diagnostic partagé qui est réalisé par les chargé-es de mission DLA, permettant de définir, préciser les besoins et structurer un parcours d'accompagnement. C'est aussi la mobilisation, dans un cadre individuel ou collectif, de l'appui et expertise d'un consultant externe pour travailler sur les problématiques définies.



36

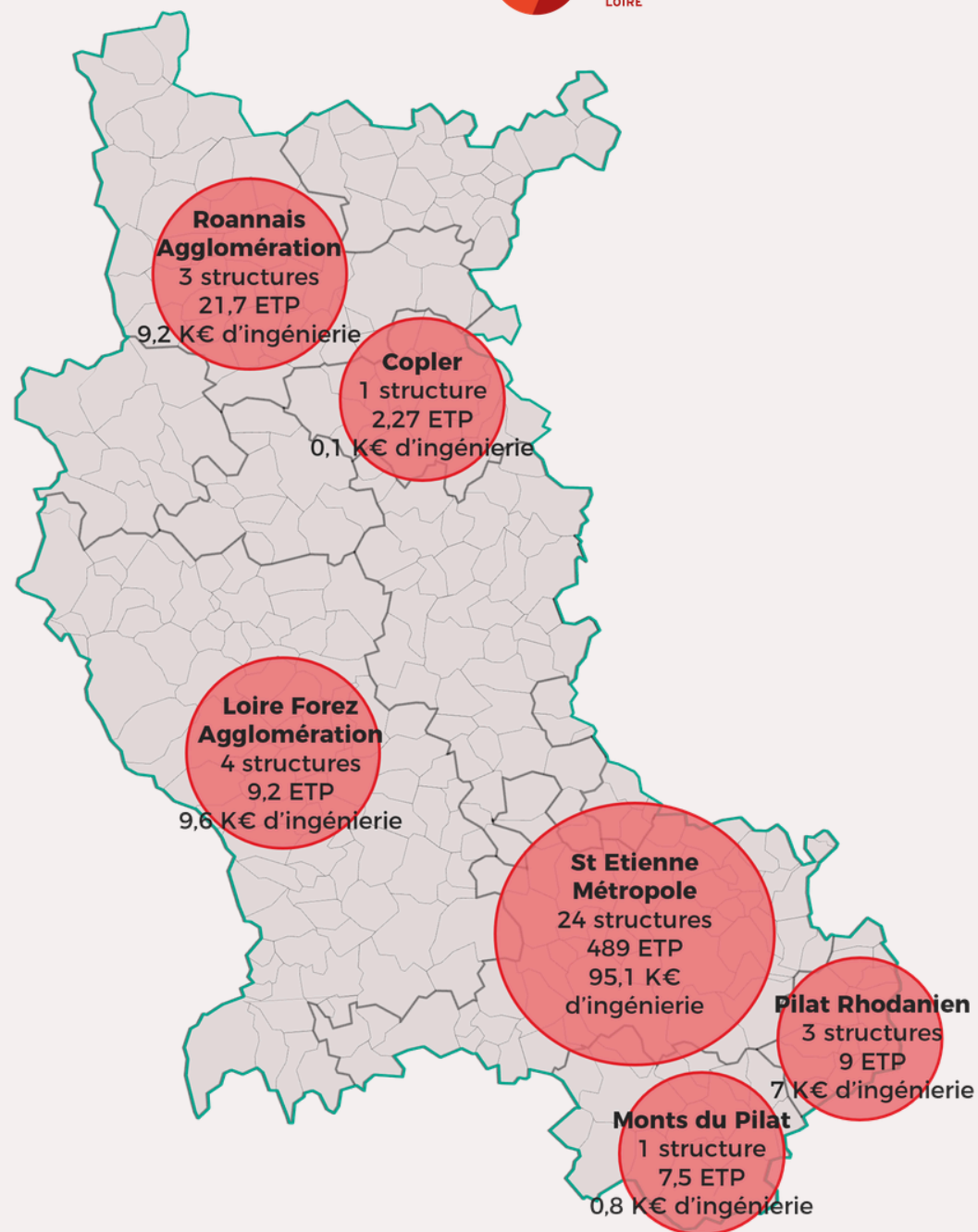
Structures bénéficiaires
d'une ingénierie
d'accompagnement

881

Emplois impactés
(538 ETP)

122.8 K€

d'Ingénieries mobilisées



Formation

Forts notre expertise des différents modèles économiques des structures de l'ESS, nous avons développé, dans le cadre d'un travail collectif à l'échelle de la Région Auvergne Rhône Alpes et en partenariat avec l'URSCOP, une offre de formation spécifique à destination des dirigeant-es de structures de l'ESS. En 2025, 6 dirigeant-es ont ainsi suivi les 6 journées dédiées à l'analyse économique et financières.



1254 h
de formation dispensées

22.7 K€
de prestations facturées

Nous intervenons également dans la cadre de différents programmes d'accompagnement de Ronalpia, afin de donner les bases de l'analyse financière aux porteur-ses de projets ou dirigeant-es en parcours d'incubation. 34 personnes ont bénéficié de cette action.

Par ailleurs, nous avons réalisé auprès des 31 étudiant-es de l'IRUP en master ESS les modules "gestion budgétaire" et "analyse des comptes".

Enfin, nous sommes référents formation pour le réseau France Active et réalisons une partie des formations socles des nouveaux arrivants comme Conseiller-ère financement au sein des Associations Territoriales. 6 journées de formation ont été réalisées dans ce cadre en 2025.

3
collaboratrices mobilisées
sur les actions de formation

Animation partenariale et connexion

**Nous contribuons
à créer des liens
et des coopérations
économiques
qui changent la donne**

Pleinement intégrée aux écosystèmes de la création d'entreprise et de l'économie sociale et solidaire, France Active Loire porte sur l'ensemble du territoire, de nombreuses coopérations favorisant le développement économique, l'inclusion des plus fragiles et le développement d'associations et d'entreprises engagées sur les transitions.

En 2025, nous avons poursuivi notre investissement dans le collectif Entrepreneurat Engagé sur Saint-Étienne Métropole : co-organisation des Jabiasseries, temps de réseau mensuels, et participation au stand mutualisé lors de Tatou Juste. Nous avons également pris part au lancement des "Mailles de la création" sur Loire Nord.



Par ailleurs, nous avons renouvelé l'événement "Agora des Financeurs" en partenariat avec Ronalpia. L'objectif principal de cette journée est de donner aux entrepreneur-es les clés pour comprendre l'investissement solidaire :

- identifier les différents types de financeurs et leurs critères d'intervention
- Faciliter les mises en relation entre entrepreneur-es et financeurs

Grâce à cet événement, les porteur-ses de projet de l'ESS ont bénéficié d'un accompagnement concret et sont repartis avec des perspectives claires pour financer et développer leur projet solidaire.



Nous accompagnons des entrepreneur-es, des dirigeant-es d'associations, d'entreprises sociales et solidaires pour changer la donne dans les territoires et transformer les règles de l'économie.

Nous avons décidé de leur faire confiance et d'accompagner leurs initiatives pour renforcer leur impact social et écologique.

Profils des créateur-ices

/ 70%
ont le niveau bac et inférieur

/ 53%
sont des femmes

/ 100%
sont demandeurs d'emploi

/ 26,7%
ont moins de 30 ans

/ 34,6%
sont en situation de grande précarité

Caractéristiques des structures de l'ESS

/ 96%
sont des associations

/ 15%
des structures financées sont en phase de relance

/ 69%
ont moins de 5 salarié-es

/ 50%
des structures financées portent des actions de transition écologique

/ 33%
des structures bénéficiaires d'un DLA ont été accompagnées sur leur projet associatif et la stratégie



« Les Intrus » est une librairie spécialisée en bandes dessinées, romans graphiques et éditeurs indépendants. Elle se distingue par sa sélection d'ouvrages aux thématiques actuelles comme le féminisme, la santé mentale, et les questions de genre. C'est une librairie engagée, tant artistiquement que sur des sujets de société.

« La garantie bancaire et le programme Accès + ont été indispensables au lancement de la librairie. L'accompagnement de France Active Loire a été d'une grande rigueur et m'a permis d'affiner mon projet dans les moindres détails. »

En devenant une Scop, l'ex-association Pléiades a ouvert un nouveau chapitre pour ses 300 salariés et ses 3 000 bénéficiaires des services médico-sociaux à domicile qu'elle propose pour tous les âges de la vie.

« Sans le soutien du mouvement coopératif, du Crédit Coopératif et de France Active, nous n'aurions pas réussi à convaincre le tribunal et les investisseurs de notre capacité à reprendre l'association et à nous engager sur une voie équilibrée et pérenne. Une des clés du succès est d'être bien entourés et cela a été le cas »,





Des concertations au projet stratégique : notre route collective vers 2030 est tracée

Face aux défis sociaux et écologiques, nous sommes convaincus qu'une économie solidaire, ancrée dans les besoins des territoires et de leurs habitants, est la clé d'un avenir durable. En 2025, nous avons participé à une large concertation pour co-construire à l'échelle du mouvement France Active, nos orientations pour 2030.

**Agir là où les enjeux
sont les plus importants :
6 filières prioritaires**

Les 6 filières à fort enjeux sociaux et écologiques que nous priorisons pour 2030 sont les suivantes : agriculture et alimentation durable ; solidarité, inclusion et cohésion sociale ; commerce et services aux habitants des territoires ; économie du réemploi et du recyclage ; mobilité durable et déplacement pour tous ; rénovation et nouvelles formes d'habitat. À travers ce choix de ces 6 filières, nous cherchons à développer notre expertise et adapter nos solutions aux enjeux et particularités de chaque filière.

**Faire
de l'investissement
un levier de performance**

Nos publics, qu'ils soient éloignés du financement bancaire ou porteurs d'un projet à fort impact social et écologique, ont pour point commun de sous-estimer leurs besoins en investissement, voire de négliger la stratégie associée à leur modèle économique. Nous souhaitons renforcer nos moyens d'accompagnement pour permettre aux entreprises et aux associations de développer leur stratégie de moyen en cohérence avec leur modèle économique et leur ambition sociale et écologique.

**Démultiplier l'impact
de nos interventions :
4 effets de levier clés**

En tant qu'acteur associatif, France Active bénéficie de ressources publiques et privées lui permettant de développer une approche globale en matière de financement. Parce que notre accompagnement est transverse, nous avons la capacité de démultiplier notre effet de levier.

Sur le financement : en multipliant les ressources mobilisées, en attirant de nouveaux investisseurs en cohérence avec les capacités du projet et en mobilisant l'investissement citoyen, via l'épargne solidaire et le crowdfunding.

Sur l'engagement : en ciblant davantage nos interventions financières sur les 5 piliers de l'engagement, en développant l'évaluation de l'impact et en accompagnant l'entreprise à faire face aux transitions auxquelles elle est confrontée.

Sur l'emploi et la sécurité du projet : en sécurisant le projet, les porteur-ses et leur entourage, en favorisant la pérennité des entreprises (notamment pour personnes éloignées de l'emploi) et en consolidant l'emploi dans les phases de vie les plus risquées.

Sur le territoire : à travers la mobilisation des acteurs du territoire, autour de nouveaux collectifs et en rendant visible la dynamique d'ancrage territorial.



**Rassembler
les citoyens
et de nouveaux acteurs :
faire mouvement
pour une économie toujours plus
engagée**

À la croisée des politiques publiques et du développement économique, France Active rassemble différentes sphères du développement économique. Ensemble, ce collectif agit pour transformer la société, en écho aux attentes croissantes des citoyens : une économie au service des transitions et des défis sociétaux.

FRANCE ACTIVE LOIRE



26

administratrices & administrateurs



3

comités d'engagement



8

salarié-ies

Collège personnes qualifiées :

- Chantal DAVID, présidente
- Bernard CARRILLO, vice président
- Jean Claude PAYS, trésorier
- Benoit GARDET, secrétaire
- Pierrick GUCHARD
- Claude JANIN
- Joël MOULIN

Collège collectivités locales :

- Loire Forez Agglomération
- Roannais Agglomération
- Saint Étienne Métropole

Collège établissements financiers :

- Banque des Territoires
- Banque Populaire AURA
- Caisse d'Épargne LDA
- Crédit Agricole LHL
- Crédit Coopératif
- Crédit Mutuel

Collège Entreprises :

- AFEC
- CCI Délégation St Etienne
- CMA Loire
- CPME Loire
- Réseau Initiative Loire

Collège ESS :

- Fédération Entreprises d'Insertion AURA
- France Active
- Macif
- Openscop
- Urscop AURA

NOUS RENCONTRER

LOIRE SUD

France Active Loire
Maison de l'Emploi et de la
Formation Loire Sud
18, avenue Augustin Dupré
42000 SAINT-ÉTIENNE

LOIRE CENTRE

France Active Loire
Permanences sur rdv
42600 MONTBRISON

LOIRE NORD

France Active Loire
Chambre de Métiers et de
l'Artisanat
14 rue Moulin Paillason
42300 ROANNE

AVEC LE SOUTIEN DE



bpifrance



Cofinancé par
l'Union européenne



Crédit Mutuel

France Active Loire, un collectif d'expert·es engagé·es avec vous pour un accompagnement et un financement utile et solidaire

NOS MISSIONS

- Protéger le parcours entrepreneurial de celles et ceux qui portent un projet d'utilité sociale et territoriale et/ou se trouvent souvent éloigné·es du financement bancaire
- Encourager l'investissement solidaire et donner les moyens aux structures de l'économie sociale et solidaire de voir plus grand
- Renforcer l'engagement social et environnemental des entrepreneur·es pour construire une société résolument plus solidaire

FRANCEACTIVE

Les entrepreneurs engagés

LOIRE



**18 Avenue Augustin Dupré
42000 Saint-Étienne
Tél. : 04 77 01 34 84**

franceactive-loire.org