

A woman with dark, curly hair is smiling warmly at the camera. She is wearing a black top and has sunglasses tucked into her neckline. The background shows a clothing store with a rack of clothes and shelves.

S'engager
pour ceux qui
S'ENGAGENT

DANS LA LOIRE

RAPPORT D'ENGAGEMENT 2018

A large, stylized yellow arrow graphic pointing upwards and to the right, located in the bottom left corner of the page.

FRANCE ACTIVE

Les entrepreneurs engagés

LOIRE

S'engager pour ceux qui S'ENGAGENT



ANDRÉ BOREL
Président de France Active Loire

Un renouvellement de notre offre de service

« Inscrite dans le cadre du projet « Ambition 2020 » porté par notre réseau, France Active Loire - nouvelle dénomination de Loire Active - s'est employée à développer progressivement une nouvelle offre autour de 3 piliers : le conseil (bâter la stratégie financière), le financement (favoriser l'inclusion bancaire) et la connexion (faire accéder nos entrepreneurs à un réseau de qualité). Déclinée sous forme de «PACTE» il s'agit de repositionner notre action pour permettre aux entrepreneurs.euses de s'engager dans des projets porteurs de sens, avec pour ambition de développer une économie davantage inclusive et durable. C'est ce à quoi s'emploie France Active Loire depuis 2010. »



S'engager pour répondre aux grands défis de notre société

Développer l'économie, notamment pour la création d'emplois dans les territoires les plus fragiles et en faveur des publics prioritaires

Accompagner la transition énergétique et environnementale, dans un monde en pleine crise climatique

Faciliter la création d'entreprises engagées dans un contexte administratif et financier complexe



Nos missions pour répondre à ces défis

Permettre aux entrepreneurs de s'engager dans des projets à fort impact positif pour la société.


Financer
les engagements dans leur diversité


Accélérer la réussite des entrepreneurs et projets engagés


Amplifier les impacts de projets au service de la société


Transformer la société via le développement d'une économie inclusive et durable

LE PACTE FRANCE ACTIVE, DES SOLUTIONS À CHAQUE ÉTAPE D'UN PROJET



3 expertises pour accompagner les entrepreneurs engagés



3 structures de soutien

Accompagner l'engagement avec
FRANCE ACTIVE
Les entrepreneurs engagés
GARANTIE

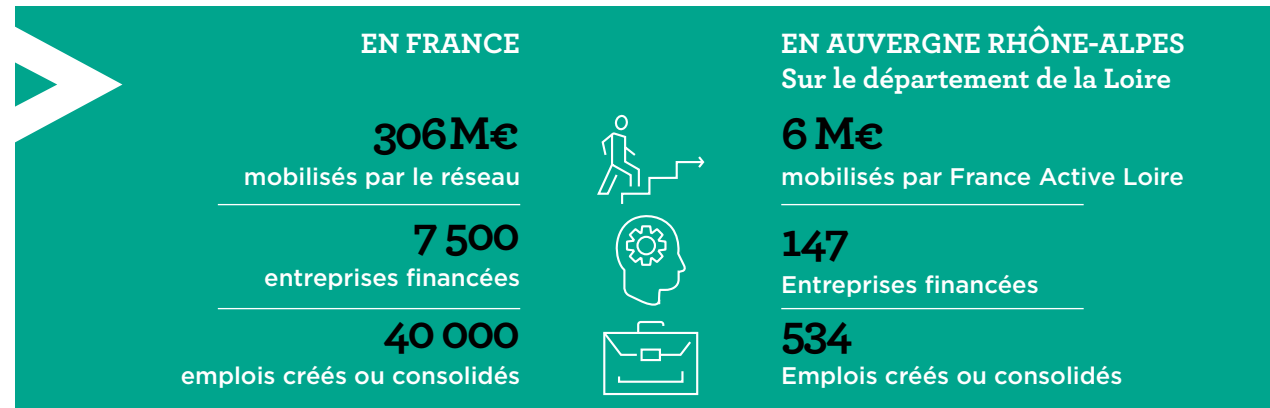
Intensifier l'engagement avec
FRANCE ACTIVE
Les entrepreneurs engagés
FINANCEMENT

Pérenniser l'engagement avec
FRANCE ACTIVE
Les entrepreneurs engagés
INVESTISSEMENT

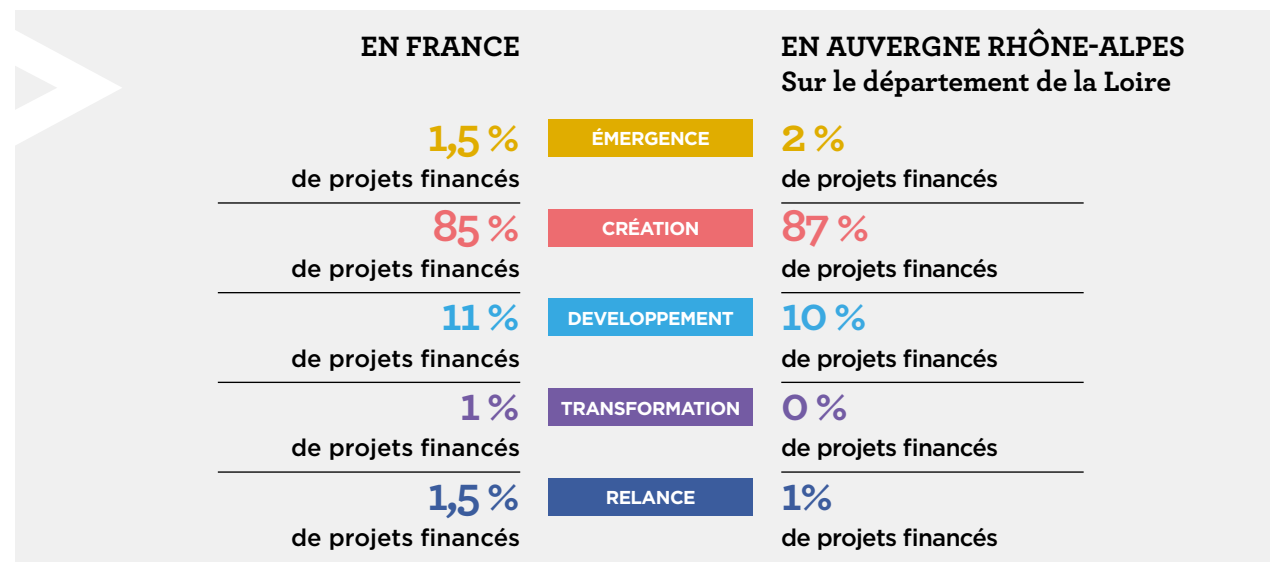
RÉSULTAT 2018

NOTRE IMPACT POSITIF

LES ESSENTIELS



L'ACCOMPAGNEMENT



SOUTENIR TOUS LES ENTREPRENEURS

85 %
des entrepreneurs soutenus
étaient demandeurs d'emploi
dont 1/3 bénéficiaires de minima
sociaux

12 %
entreprennent dans les territoires
fragiles (quartiers et ruraux)

1 entrepreneur sur **2**
est une femme

12 %
avaient moins de 26 ans
lors de l'accompagnement



S'ENGAGER DES LE DÉBUT POUR LES ENTREPRENEURS

13
bénéficiaires du programme
CAP'JEUNES

2
bénéficiaires du Fonds
de Confiance



INTRODUCTION

LE PACTE FRANCE ACTIVE

Présent à chaque étape de vie

Réussir la création et la préservation de 534 emplois à travers le soutien de 147 projets, c'est le résultat d'un accompagnement personnalisé d'entrepreneurs désireux de s'engager. Pour France Active Loire, cela consiste à mobiliser pour cet accompagnement trois dimensions complémentaires :

> **Conseiller** l'entrepreneur, c'est le challenger sur son projet, évaluer finement ses besoins et poser les risques financiers. Le positionnement est-il pertinent ? Le modèle économique est-il viable ? Quels sont les arguments les plus déterminants pour présenter son dossier à la banque ? Des questions parmi tant d'autres qui permettent de sécuriser le projet et d'assurer sa réussite dans le temps.

> **Financer**, un savoir-faire qui repose en premier lieu sur l'identification des financements les plus adaptés. En fonction de la nature, du contexte et de l'avancement du projet, cela peut se traduire par des prêts, des primes, des garanties de prêts, ou des investissements en fonds propres.

> **Connecter**, c'est permettre à l'entrepreneur d'accéder à un réseau unique d'acteurs économiques et financiers.

Cette mission, nous la menons au plus près des entrepreneurs. Nos 3 points d'accueil (Montbrison, Roanne et Saint-Étienne) et nos partenariats avec les autres acteurs de l'entrepreneuriat nous permettent d'être présents dans les territoires ruraux comme dans les quartiers de notre département.

LE PACTE ÉMERGENCE

S'ENGAGER POUR L'ÉMERGENCE DES ENTREPRENEURS SOCIAUX DE DEMAIN

L'émergence, c'est cette période avant la phase de création, dans laquelle l'entrepreneur cherche à tester et démontrer que son modèle est pertinent. Chez France Active Loire, nous avons choisi de consacrer notre accompagnement aux entrepreneurs qui font le choix de développer un projet centré sur l'innovation sociale.

Le soutien à l'émergence de projet d'utilité sociale en chiffres



10

entrepreneurs engagés soutenus depuis 2010

150 K€

de prime pour financer leurs projets

160

emplois créés grâce au Pacte Émergence

Prendre quelques mois avant de se lancer dans la création de son entreprise, ce n'est pas inutile pour consolider son projet d'innovation sociale. C'est un pari qui nous a permis d'accompagner une quinzaine d'entrepreneurs en phase d'émergence depuis 2010.

Consacré aux entrepreneurs qui placent l'utilité sociale au cœur de leur projet, notre Pacte Émergence leur permet de se consacrer à leur expérimentation grâce à un coup de pouce financier sous forme de prime. Notre offre se distingue par la mise en relation avec un large réseau d'acteurs partageant cette même ambition. Au-delà des acteurs de l'Économie sociale et solidaire investis sur la Loire, un entrepreneur expérimenté de son secteur d'activité, connaissant bien le territoire, accompagne le futur entrepreneur dans son projet. Il bénéficie de son expérience et de l'appui de ses partenaires. C'est une rampe de lancement idéal pour tester son projet en toute sérénité. En complément de ce mentorat, l'entrepreneur est aussi conseillé par nos équipes sur son modèle économique.

Sur la Loire, deux entrepreneurs ont bénéficié en 2018 du Fonds de Confiance, leur permettant ainsi de percevoir une prime allant jusqu'à 20 000 euros à même de financer l'absence de revenu sur une période de 6 à 12 mois.

Notre contribution à l'accompagnement des entrepreneurs en émergence favorise le développement de la solidarité sur notre territoire.



S'ENGAGER POUR CEUX QUI DÉMARRENT LEUR ACTIVITÉ

Pour ceux qui se lancent dans la création ou la reprise d'une activité, nous sommes à leurs côtés pour sécuriser leur projet financier. Un appui qui permet bien souvent l'obtention d'une garantie d'emprunt bancaire, un moyen d'avoir accès à un financement bancaire.



Les premiers pas dans la création de son entreprise méritent bien un accompagnement spécifique. Convaincus que l'engagement des entrepreneurs nécessite un soutien dédié, nous concentrons nos efforts sur ceux qui en ont le plus besoin.

C'est le cas des entrepreneurs qui créent leur propre emploi, qui s'implantent dans les territoires les plus fragiles (quartiers et zones rurales) et qui recherchent un impact social ou environnemental positif, en agissant pour leur territoire. Nous sommes aussi attentifs à ceux qui développent une place importante à l'expression démocratique au sein de leur structure (association, coopérative...) ou qui envisagent de générer un ou plusieurs emplois grâce à leur projet.

À ces entrepreneurs engagés, nous proposons des solutions de garantie pour obtenir un prêt bancaire : en garantissant la banque jusqu'à 65 % du montant du prêt en cas de défaillance de leur entreprise. Grâce au soutien du secrétariat Egalité Femmes-Hommes, nous proposons un coup de pouce supplémentaire aux femmes entrepreneurs, une garantie qui couvre jusqu'à 80 % du montant du prêt bancaire. Nous travaillons à limiter ou exclure la prise de cautions personnelles par les banques pour permettre à ces créateurs de démarrer bien protégés. Pour nombre d'entrepreneurs, nous proposons aussi des solutions de prêts (prêts participatifs, prêts personnels à taux Zéro) ou d'apports associatifs à même de financer investissements et besoin en fonds de roulement. Le conseil et la mise en réseau sont par ailleurs déterminants pour accélérer la réussite de ces entrepreneurs.

En chiffres



81%

des entreprises financées en création sont toujours en activité au bout de trois ans contre 72% en moyenne au niveau national



90%

des entrepreneurs accompagnés par France Active Loire étaient demandeurs d'emplois

S'ENGAGER POUR CEUX QUI DÉVELOPPENT LEUR AMBITION

Poursuivre son projet dans la durée et en réaliser de nouveaux impliquent de faire les bons choix. C'est notre rôle que de soutenir ces entrepreneurs en phase de développement.

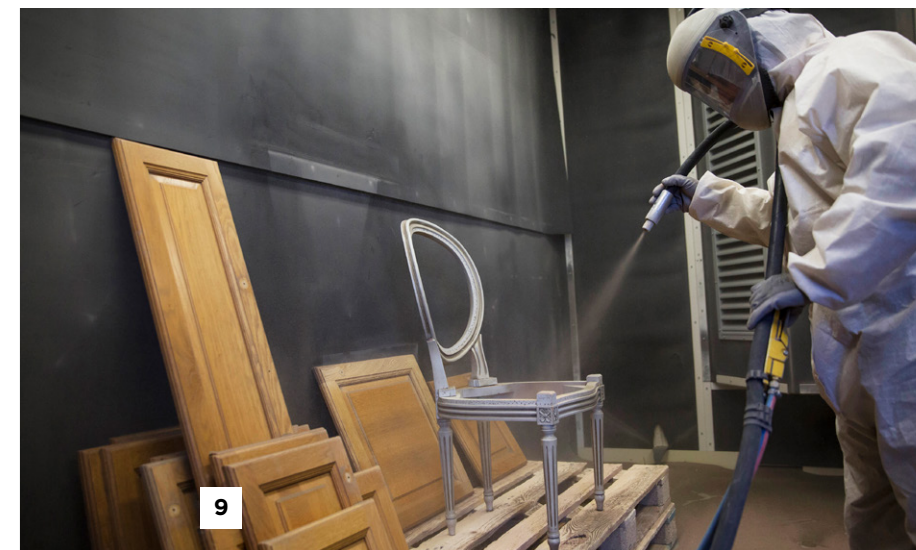
Le Pacte Développement est dédié aux structures dont l'activité est en croissance ou en consolidation.

Notre accompagnement vise les entreprises qui recherchent un impact social ou environnemental positif, qui agissent pour notre territoire, ou qui donnent une place importante à l'expression citoyenne au sein de leur structure. Un des points que nous favorisons : la création et la consolidation d'emplois.

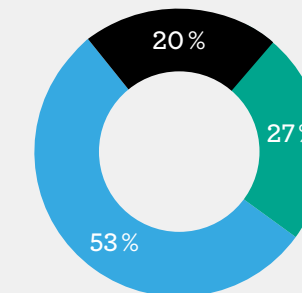
Nous leur proposons notamment des solutions financières adaptées et un bilan de leur structure (activité et positionnement, équipe et gouvernance, résultats économiques et financiers, impact...). Nous avons par exemple accompagné 60 associations sur notre territoire afin de leur donner les moyens de poursuivre en toute sérénité leur projet.

Les garanties bancaires et/ou les prêts que nous proposons s'articulent ici avec les financements d'autres acteurs, les banques en particulier, favorisant un plan de financement sûr

et durable. L'entrepreneur bénéficie alors d'une stratégie de financement adaptée à sa structure. C'est pour lui le moyen d'effectuer de nouveaux investissements ou de renforcer sa trésorerie. Nos partenariats avec les acteurs bancaires et les autres structures de l'entrepreneuriat sont particulièrement mobilisés au bénéfice de ces entrepreneurs pleinement engagés dans notre territoire.



Selon le type d'entreprise



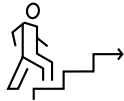
— Sociétés commerciales (hors coopératives)
— Associations
— Coopératives



S'ENGAGER POUR CEUX QUI CHANGENT D'ÉCHELLE

La transformation d'une entreprise, c'est un pari que nous ne prenons pas à la légère. Pour les acteurs de l'utilité sociale qui veulent changer d'échelle, notre soutien est ici sur mesure.

Le réseau national
France Active
en chiffres



9/10

entrepreneurs financés par France Active estiment que **l'accompagnement du réseau a été déterminant dans la réussite de leur projet**

7500

entrepreneurs engagés soutenus en 2018

4/5

entreprises financées par France Active passent le cap des 3 ans

Croissance rapide, diversification, fusion, essaimage... Les raisons qui conduisent un entrepreneur à se transformer sont multiples.

Pour ceux qui placent l'utilité sociale au cœur de leur projet, notre action repose là aussi sur notre accompagnement en trois dimensions. Nous sommes là pour construire une stratégie financière ajustée et mobiliser les financements adaptés pour ces entrepreneurs pleinement engagés. Notre connexion avec les acteurs de notre territoire nous permet de les mettre en relation avec des experts et des entrepreneurs confrontés aux mêmes problématiques.

Emprunts, fonds propres, financements moyens ou long terme, garanties de prêts bancaires, sont autant de leviers à même d'assurer le changement d'échelle attendu. Nous travaillons ici avec des co-investisseurs lors de la levée de fonds, en veillant à préserver l'intérêt et le projet social de leur projet. Nous avons ainsi mobilisé de l'épargne solidaire pour ces projets à dimension sociale et solidaire. Notre expérience nous conduit à orienter

ces entrepreneurs vers d'autres entrepreneurs accompagnés par France Active dans leur projet de transformation sur notre département ou la France entière. C'est une des forces de notre mouvement associatif. Dans ce cadre, le montant du financement peut être important. C'est le cas pour la Start'up sociale «Comptoirs de campagne» (siège dans le Rhône), notamment sa «grappe» implantée à Boisset-Saint-Priest (Loire), pour qui l'ensemble du réseau France Active a investi 119 000 euros.



S'ENGAGER POUR CEUX QUI VEULENT, RELANCER LEUR ACTIVITÉ

Parce que la vie d'une entreprise a besoin parfois d'un nouveau souffle, cette année encore nous avons accompagné quelques entreprises dans leur phase de relance.

Notre mission sociale et sociétale nous amène à cibler l'accompagnement d'entreprises qui ressentent le besoin de prendre un nouveau départ. Il s'oriente principalement vers les entreprises en recherche d'utilité sociale.

Nous savons que pour relancer une activité, il convient de prendre du temps et d'y consacrer des moyens adaptés. Avec un regard expert et bienveillant, nous proposons un état des lieux complet du plan de relance portant sur ses aspects économiques, financiers, humains et organisationnels, avec ses points forts et ses points de vigilance.

Vient ensuite la mise en place d'une stratégie de financement adaptée aux besoins de la structure pour effectuer de nouveaux investissements ou pour renforcer la trésorerie par exemple. Nous apportons par ailleurs un appui pour mobiliser les financeurs et renouer une relation de confiance avec les partenaires financiers de l'entrepreneur, notamment sa banque. Pour certaines structures qui connaissent des difficultés économiques et financières, nous pouvons mettre en place le Dispositif d'Appui aux Structures de l'Economie Sociale et Solidaire en transition (DASESS). Il vient compléter les dispositifs financiers existants, sous forme d'appuis conseils «express» (diagnostic financier, intermédiation, appui au redressement). En 2018, Ethic Table - entreprise d'insertion (traiteur) basée à Saint-Etienne - a pu bénéficier d'un DASESS qui permet d'asseoir sa stratégie de redressement et in fine, de préserver ses emplois.



En chiffres



82%

des entreprises financées en création sont toujours en activité au bout de trois ans contre 72% en moyenne au niveau national



86%

des entrepreneurs accompagnés par France Active Loire étaient demandeurs d'emplois

PORTRAIT

PACTE ÉMERGENCE PROTOTYPER VOTRE OFFRE DE SERVICE AVANT DE VOUS LANCER ?



PIERRE-GILLES GAYET

Directeur d'ENVIE LOIRE (42 - Saint-Etienne)
Projet de création d'ENVIE AUTONOMIE, réem-
ploi de matériel médical

« L'innovation sociale pour lutter contre les inégalités. »

En Chiffres



16 500 €
de prime



Projet de créer **5 à 10**
emplois dans 3 ans

PORTRAIT

PACTE CRÉATION PRÊT À VOUS LANCER ?



KARINE PEYRES DE FABRÈGUES

Fondatrice et gérante de la KRAFT COMPAGNIE
(42 - Neulise)
Fabrication de blouses et tabliers, atelier de confection

« Quand les blouses et tabliers font leur retour ! »

En Chiffres



A bénéficié d'une garantie de
42 000 €



6
emplois créés

Issue d'une formation en stylisme et modélisme, Karine Peyre de Fabrègues a d'abord exercé en free-lance pendant une quinzaine d'années. En 2017, elle relève le challenge de reprendre l'entreprise d'un de ses anciens fournisseurs et crée Kraft Compagnie. Kraft Compagnie regroupe deux marques issues d'un savoir-faire typiquement « made in France ». D'abord « Blouses et Tabliers » qui s'adresse aux entreprises en leur proposant des vêtements à leur image, mais également du textile scolaire (blouses, tabliers d'activités...). Plusieurs institutions ont récemment fait appel à son savoir-faire : le Centre Beaubourg, le Planétarium de Vaulx-en-Velin, le cinéma Lumière de Lyon, l'Ecole des Apprentis d'Auteuil de Saint-Etienne... « Macopat » est la manufacture de confection et de patronage. C'est un atelier de fabrication, hérité du savoir-faire de l'industrie textile française et surtout locale (proximité du bassin roannais, ancienne « capitale » du textile). Ce travail à façon, soit près de 30000 pièces confectionnées chaque année, est réalisé pour des clients qui ont choisi de relocaliser la production en France.

PORTRAIT

PACTE DÉVELOPPEMENT ENVIE D'ACCÉLÉRER ?

« Les enfants redécouvrent le goût ! »



AMANDINE PRAT
Fondatrice de GOUT'CHOU
(42 - Saint-Just-La-Pendue)

En Chiffres



180 000 €
de financement entre 2014 et 2017



10
emplois créés

Professionnelle de la restauration collective et de l'hôtellerie, Amandine Prat s'est lancée dans l'aventure en créant GOUT'CHOU à Saint-Just-La-Pendue (42540), une entreprise de restauration collective spécialisée en nutrition infantile. En 2017, elle remporte le concours régional « Initiative O féminin », lauréate parmi plus d'une centaine de candidates.

Son projet entrepreneurial correspondait à un souhait personnel, notamment l'envie d'être impliquée dans la dynamique économique d'un territoire avec un concept de traiteur dédié à la petite enfance. Après plusieurs hésitations, Gout'chou s'est implantée à Saint-Just-La-Pendue qui dispose d'un positionnement stratégique sur l'axe Roanne - Lyon - Saint-Etienne et d'une offre immobilière davantage accessible pour une jeune entreprise. Contrairement aux traiteurs industriels, son activité repose sur un approvisionnement en matière brute locale qui est directement transformée sur place : pas d'utilisation de conserves ou d'autres produits issus d'une transformation agro-alimentaire. L'entreprise livre actuellement une cinquantaine de crèches situées sur les départements de la Loire et du Rhône, soit 850 repas par jour.

PORTRAIT

PACTE TRANSFORMATION A LA CONQUÊTE DU CIEL ?

« Vivre à la campagne ne veut pas dire être loin de tout ! »



SYLVIANE BARCET
Fondatrice et associée de COMPTOIRS DE CAMPAGNE
Conciergeries rurales dans la Loire
(42 - Champdieu, Boisset-Saint-Priest, Luriecq)

En Chiffres



119 000 €
de financement



20
emplois créés

Un village sur deux en France n'a plus de commerce et se transforme en cité dortoir. Les commerces de proximité ont déserté les villages faute de marché. Cependant la population des zones rurales croît à nouveau et est en demande de services de proximité, de modernité et de lien social.

Comptoir de Campagne, start up reconnue d'utilité sociale, crée des commerces multi-services viables et modernes sur les territoires ruraux organisés en réseau. Cinq à six comptoirs composent une "grappe" sur un territoire dans laquelle les achats et la logistique sont mutualisés, les commerçants peuvent échanger et s'entraider. Cette organisation favorise le développement et la viabilité de chacun des commerces. Une boutique en ligne propose également des produits du terroir.

Sept comptoirs sont aujourd'hui ouverts, quatre dans le Forez, deux dans le Beaujolais et un dans le Dauphiné, trois autres verront le jour d'ici à fin 2019. Aujourd'hui Comptoir de Campagne investit dans ses commerces avec le support des communes, des collectivités locales et de ses partenaires, et recrute deux commerçants par comptoir.

Nous accompagnons LES ENTREPRENEURS *pour bâtir une société plus solidaire*

France Active permet à chaque entrepreneur de s'investir dans un projet porteur d'impact positif. Créer son activité et s'engager sur son territoire, donner du sens à son projet et transformer la société : c'est le pari des entrepreneurs engagés.

Au plus près de leurs besoins, France Active et ses 42 associations territoriales les conseillent sur leur projet de financement et leur donnent accès à un réseau unique d'acteurs économiques et sociaux.

Avec ses 3 sociétés financières, France Active garantit et finance chaque année les projets de plus de 7 500 entrepreneurs.

Chaque jour, France Active travaille à développer une économie plus inclusive et plus durable.

FRANCE ACTIVE EN CHIFFRES

7 402

projets financés

35 000 €

de financements
mobilisés
par projet en moyenne

4 entreprises sur 5
passent le cap des 3 ans

130 points d'accueil
partout en France



France Active Loire

18 avenue Augustin Dupré
42000 Saint-Etienne
04 77 01 34 84
accueil@loireactive.org
www.franceactive.org